

A decorative graphic at the bottom of the page showing a green hillside with a white outline. On the left, there is a stylized city skyline with various buildings, a Ferris wheel, and a lighthouse. On the right, the word "TOSHIN" is written in a stylized font, followed by more buildings and a rainbow.

減速機

製作・整備・現地交換工事

当社では、旧大富製作所の事業を継承し、減速機の新規製作、整備及び変速機の整備を行っております

弊社減速機は、固定された1個のインターナルギヤーと偏芯軸に取付けられたスパーギヤーの噛合せによる減速機構でそれぞれの歯数差を、より少なくする事により、高減速比を得る事が出来、その噛合いは一般歯車同様、コロガリである為、高性能を得る事が出来ます。歯車の噛合枚数が多い為、歯車の強度も非常に大きくなります。この様に弊社減速機はより多くの優れた点を持っております。堅型減速機には全機種にスラスト荷重対応が出来ており吊り下げ式の方法が可能、減速機の回転方向は左右どちらの方向でも回す事が出来る様に作られています

機械の選び方

機械を選定するには使用条件を満足するものでなければなりません。

機種選定の為に使用条件を良く知る事が大切ですので下記事項が必要になります。

1. 電動機容量と常用負荷トルク
2. 運転時間と負荷変動の有無
3. 入力・出力回転数(減速比)
4. 据付方法と場所及び周囲温度
5. 低速軸のラジアル荷重とスラスト荷重

許容トルク

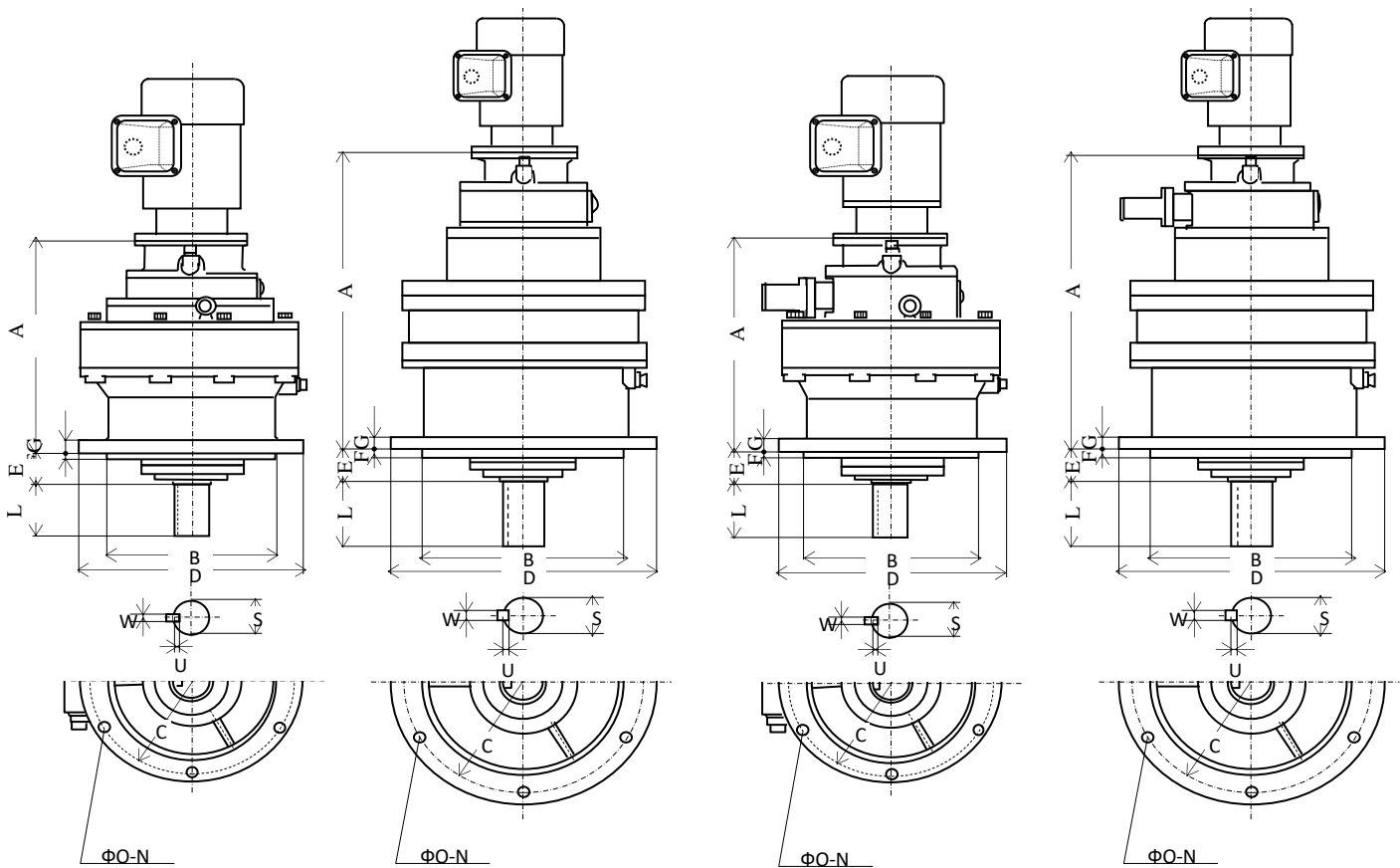
許容トルクとは、機械各所の部品全てが連続運転に充分耐えるよう設定されたトルクです。

従ってスターティングのような瞬間トルクには200%まで使用出来ます。

但し、下記のような場合はトルクトラブルの原因になりますので、機種選定には特に御注意下さい。

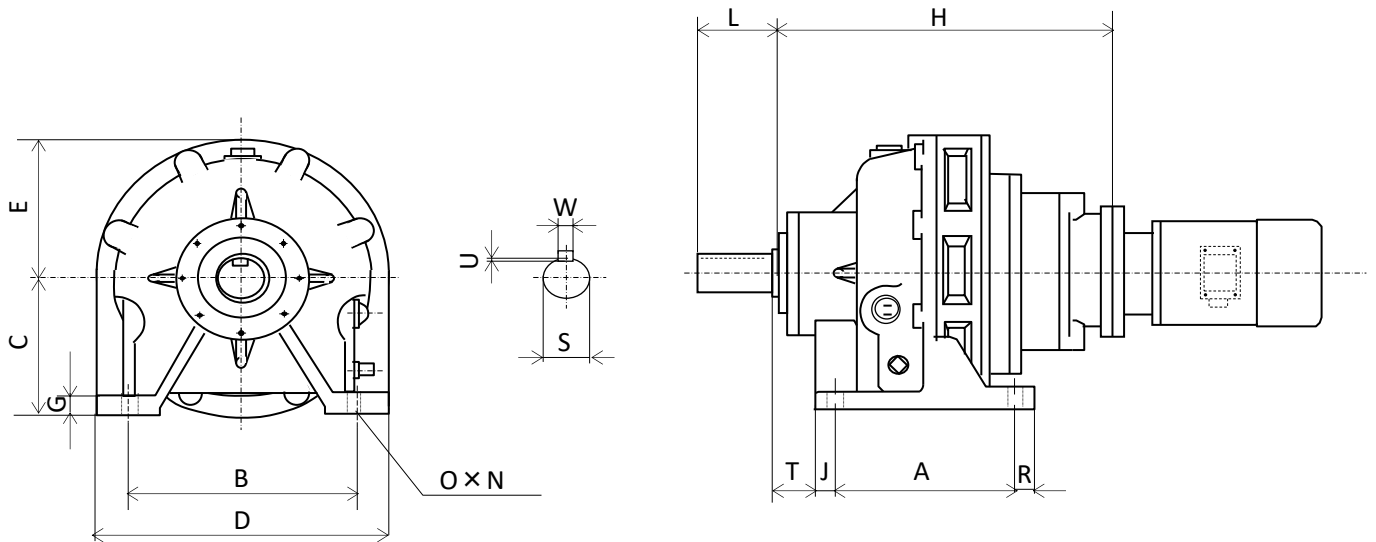
1. 負荷変動が大きく繰り返される時
2. 衝撃荷重が大きい時
3. 起動・停止・制動を頻繁に行う時

モーター直結型減速機寸法図		安全装置付型減速機寸法図	
GDVM2段型	GDVM3段型	RGDVM2段型	RGDVM3段型



型 式	図番	トルク kg-m	A	B	C PCD	D	E	F	G	L	S	W	U	Ø	N	重量 kg	油量Ø GDVM	油量Ø RGDVM
GDVM225-19	1	50	311	200	230	260	5	5	15	60	35	10	4.5	15	6	68	2.3	2.3
(R)GDVM255-19	1	70	303	230	260	300	21	5	15	70	40	10	4.5	15	6	74	3.0	3.0
(R)GDVM310-19	1	120	330	250	290	320	48	6	18	80	50	12	4.5	15	6	105	4.0	4.0
(R)GDSVM310-19	1	150	330	250	290	320	48	6	18	80	55	15	5	15	6	110	4.0	4.0
(R)GDVM255-225-19	2	70	381	230	260	300	21	5	15	70	40	10	4.5	15	6	90	5.0	5.0
(R)GDVM310-225-19	2	120	417	250	290	320	48	6	18	80	50	12	4.5	15	6	132	5.0	5.0
(R)GDSVM310-225-19	2	150	417	250	290	320	48	6	18	80	55	15	5	15	6	140	5.5	5.5
(R)GDVM36-225-19	2	250	491	300	350	400	50	5	25	110	60	15	5	18	6	203	7.0	7.0
(R)GDSVM36-225-19	2	400	491	300	350	400	60	6	25	120	75	20	7	18	6	260	7.5	7.5
(R)GDVM38-225-19	2	600	542	340	390	440	60	6	25	130	85	24	8	20	6	310	7.5	7.5

モータ一直結横型減速機寸法図 (GDM型)



型 式	トルク kg-m	A	B	C PCD	D	E	H	L	S Φ	W	U	T	J	R	O	N	重量 kg	油量 ℓ
GDM19-16	30	110	180	110	204	95	263	50	30	7	4.0	20	15	15	11	4	30	0.5
(R)GDM225-19	50	150	190	120	230	113	316	60	35	10	4.5	33	18	18	15	4	55	1.1
(R)GDM255-19	70	170	220	135	260	128	324	70	40	10	4.5	42	20	20	15	4	58	1.7
(R)GDM310-19	120	205	260	160	310	155	377	80	50	12	4.5	43	23	22	18	4	85	3.0
(R)GDSM310-19	150	205	260	160	310	155	377	80	55	15	5.0	43	23	22	18	4	95	3.2
GDM310-225	120	205	260	160	310	155	398	80	50	12	4.5	43	23	22	18	4	109	3.5
GDSM310-225	150	205	260	160	310	155	398	80	55	15	5.0	43	23	22	18	4	120	4.0

減速機 ラインナップ



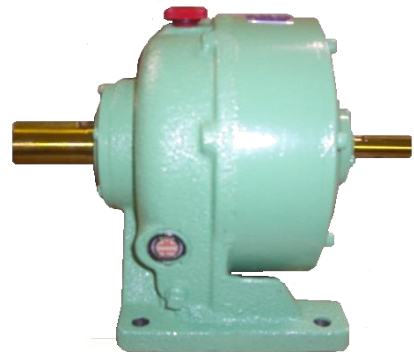
安全装置付縦型減速機



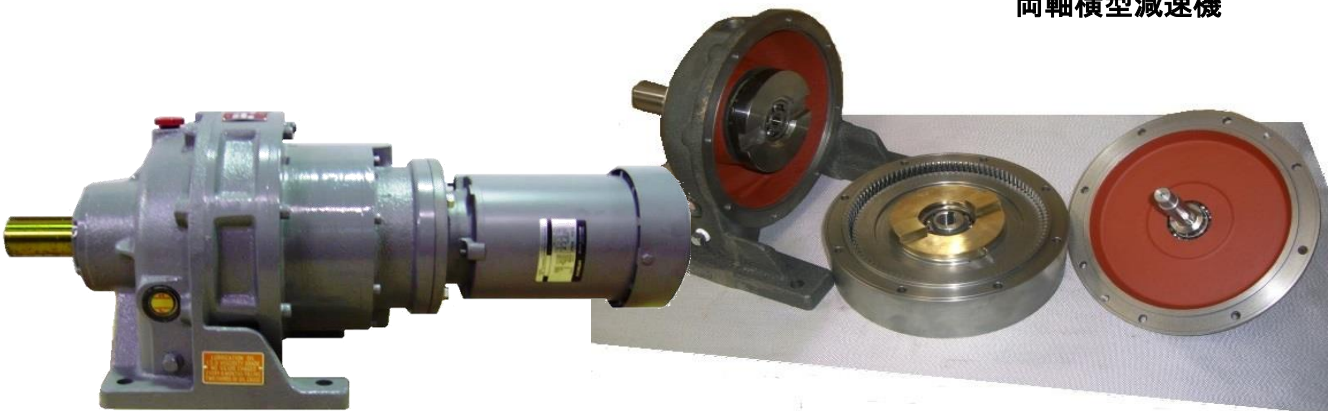
モーター直結縦型減速機(2段型)



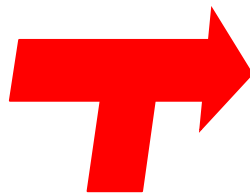
モーター直結縦型減速機(3段型)



両軸横型減速機



モーター直結横型減速機



株式会社 東伸 (製造元)
〒224-0044 神奈川県横浜市都筑区川向町803 - 1
TEL 045 - 474 - 1781
FAX 045 - 474 - 1785
E-mail : toshin-g@pluto.plala.or.jp

東伸減速機株式会社 (減速機お問合せ先)
〒143 - 0025 東京都大田区南馬込6-15-12-305
TEL 03 - 4283 - 1385 FAX 03 - 3751 - 7944
E-mail : chiba_gensoku@ab.auone-net.jp